

# ***Forensic Investigations***

Accompagner les entreprises  
dans leurs investigations les plus complexes



# Les enjeux pour votre entreprise

## Des soupçons de fraude ?



Les entreprises subissent une perte moyenne de 5 % de leurs revenus par an due à la fraude\*. Cet impact est continu, car une fraude est un facteur de risque majeur pour une entreprise : exclusion du marché, perte de partenaires, mise en cause juridique des dirigeants et dégradation de la réputation.

Il est donc nécessaire de traiter tout soupçon ou dénonciation de fraude par une réponse immédiate. Une bonne compréhension d'un cas de fraude permet aux entreprises et leur dirigeants de se prémunir pour le futur et de renforcer les méthodes de contrôle. La réputation de l'entreprise en sortira renforcée tant auprès de ses clients que des organismes de contrôle nationaux et internationaux.

## Les alertes... pour corruption



### Les risques

La corruption est un risque auquel sont désormais systématiquement confrontées les organisations dans le monde entier, aussi le maintien de l'intégrité commerciale et de la confiance doit être traité comme une priorité. Réputation, accords internationaux, valeur de l'entreprise et image (interne et externe) sont autant de pertes possibles pour une entreprise entachée.

### Quelle stratégie envisager ?

Elle doit être ferme, rapide mais organisée et garantir la confidentialité du traitement de l'alerte. L'entreprise doit impérativement pouvoir justifier auprès des organismes nationaux et internationaux qu'elle a procédé à toutes les diligences nécessaires.

# Grant Thornton, un spécialiste incontournable du *Business Risk*

## Amorcer l'enquête dans les meilleures conditions



### L'équipe *Forensic* de Grant Thornton se mobilise en urgence pour :

Approfondir l'information initiale, comprendre le contexte et appréhender les enjeux afin de déterminer la meilleure stratégie à adopter.

Sécuriser les données volatiles afin d'éviter toute perte ou altération de preuve. Elle procède ainsi dans les plus brefs délais aux copies des supports numériques pertinents qui seront essentiels pour la compréhension de l'ensemble du système de fraude ou des enjeux de corruption.

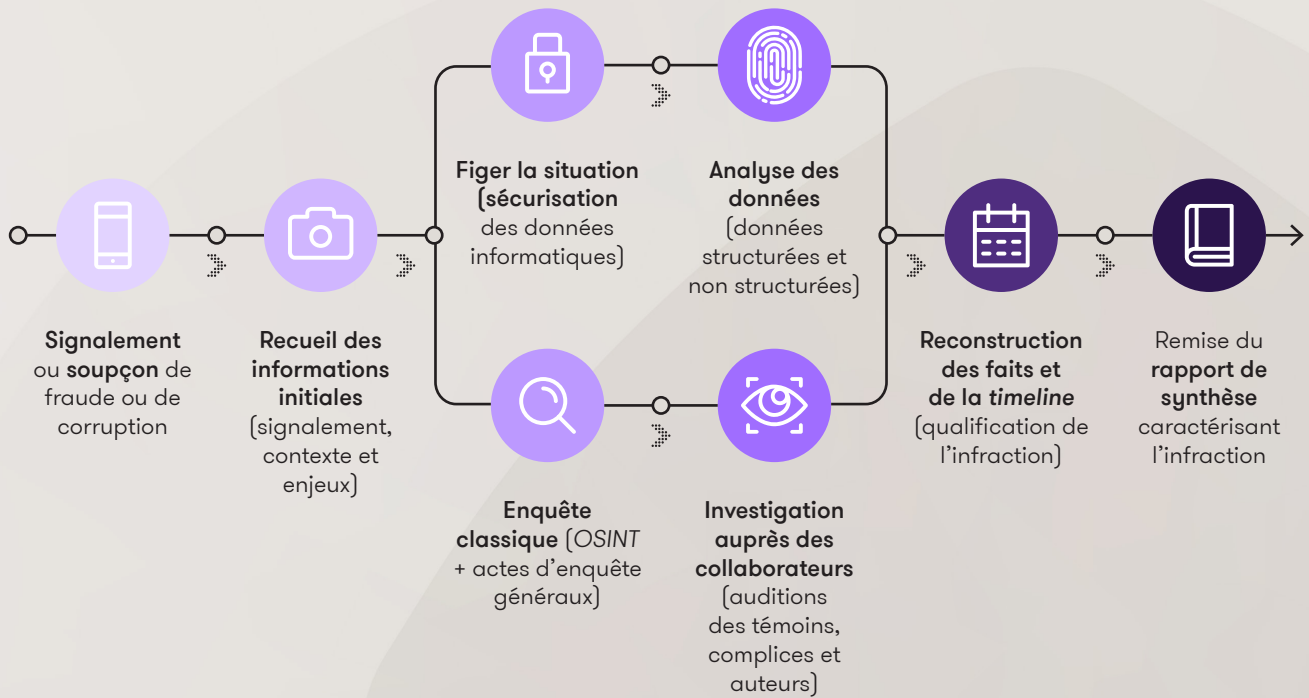
**Nos spécialistes sont issus du domaine de l'investigation, de *computer Forensic*, de l'Audit, de l'*Open Source Intelligence (OSINT)* et de l'analyse de données. Ils ont été formés à toutes les techniques d'investigations de la Police Judiciaire et aux exigences procédurales d'une enquête pénale afin d'en maîtriser toutes les nuances.**

Ces enquêtes, extrêmement pointues et raffinées, permettent de comprendre au mieux le mobile de telles infractions, les failles ou contournements des procédures de sécurité et de contrôle et l'ampleur des actes frauduleux constatés. En appréhendant mieux les causes, votre entreprise sera plus à même de se prémunir contre de telles menaces en adaptant ou transformant ses dispositifs de prévention et de contrôle. La formation aux techniques d'investigation (le respect de l'articulation des actes de procédure, le formalisme dans la restitution des constatations et la préservation des traces et indices) permet de même aux spécialistes de l'enquête judiciaire, de mieux appréhender et intégrer les résultats de l'investigation à leurs actes de procédure lors d'un dépôt de plainte.

**Notre culture de l'intégrité, de la preuve et du respect du code de procédure pénale, améliore significativement le temps de traitement de la procédure judiciaire ainsi initiée.**

\*ACFE Global Fraud Study; Report to the Nations on Occupational Fraud and Abuse Transparency international : CORRUPTION PERCEPTIONS INDEX

## Le processus de notre mission



## Une équipe à nulle autre pareille



# Grant Thornton vous aide à voir les choses autrement

## Notre collaboration

Nous travaillons en étroite collaboration avec l'entreprise, effectuons des **points réguliers** sur l'avancement des investigations et conseillons nos interlocuteurs avec précision sur les **choix d'orientation de l'enquête** : notre mission répond aux plus hauts critères de confidentialité.



## Notre expérience

Notre équipe bénéficie d'une solide expérience dans l'implantation et le contrôle de conformité des dispositions de la **loi Sapin II**. Comprendre les processus **antifraude** et **anticorruption** en place peut s'avérer déterminant pour faire aboutir une investigation.



## Notre méthodologie

Notre méthodologie, issue des **meilleurs services d'investigation de la Police Judiciaire**, ne se limite pas à la fraude et la corruption. Elle est par ailleurs parfaitement adaptée à d'autres types d'infractions comme le **blanchiment d'argent**, le harcèlement moral et sexuel, la fuite d'informations sensibles, etc.

Notre méthodologie est la **garantie d'une investigation de qualité** faisant cesser l'infraction durablement au sein de l'entreprise. Elle repose sur trois piliers : le **Digital Forensic**, les **Investigations classiques** et le **Corporate Intelligence**.



## Le Digital Forensic

### Extraction



Données /  
Données effacées /  
Données cachées

### Reconstitution et analyse



Texte / Internet /  
Mails / Photos et  
vidéos

### Exploitation



Données  
non structurées

La sécurisation des données volatiles, ou se prémunir contre le « **dépérissement de preuve** ». Il est nécessaire de procéder au plus vite à la cristallisation de toutes les données volatiles. L'équipe **Forensic** dispose du savoir faire et de l'équipement pour effectuer des copies légales de tous types de supports numériques, dans les délais les plus brefs. Les preuves récoltées par la suite pourront être corroborées lors d'expertises judiciaires. En cas de volumes de données exceptionnellement importants, les copies légales seront sécurisées et cryptées en attendant d'être analysées.

## L'analyse des données non structurées



Les copies légales sont ensuite traitées par des logiciels spécialisés **Forensic** et **EDiscovery** certifiés, afin d'en extraire les données non structurées. Elles peuvent provenir de différents supports : ordinateur individuel, serveurs (*emails, databases, etc...*), téléphones, tablettes, clefs USB... Elles sont ensuite analysées pour déterminer tous les éléments probants dans le cadre de l'enquête.

Notre méthodologie issue des techniques d'investigation des services d'enquête nous permet par la suite de recouper l'ensemble des informations pour connecter différents faits, à première vue anodins, et mettre en valeur les éléments constitutifs de l'infraction.

# Les investigations « classiques » ...

## Les investigations auprès des collaborateurs



Au moment opportun de l'enquête, des entretiens auprès de toute personne susceptible d'apporter des éléments dans le cadre de l'enquête en cours peuvent être menés par notre équipe. Notre pôle *Forensic* sait comment aborder et mener un entretien pour recueillir le maximum d'informations pertinentes. Cette

étape importante de l'enquête permettra de comprendre les tenants et aboutissants du ou des auteurs et le rôle de ses complices. C'est de cette compréhension que l'entreprise pourra mieux anticiper les difficultés futures, en consolidant ses défenses et contrôles.

## Le compte rendu final



À l'issue des investigations, un rapport final comportera tous les éléments caractérisant l'infraction aux yeux de la justice, des recommandations de protection et de détection contre des faits similaires. Ce rapport, formalisé pour être pleinement intégré dans une procédure

pénale, pourra être exploité au mieux par les forces de l'ordre. Ainsi, si une enquête pénale est diligentée, son traitement s'en trouvera facilité et les droits et obligations réglementaires de l'entreprise mieux défendus.

# ... et « l'Open Source Intelligence (OSINT) » ...

## Les bases de données ouvertes ou la boîte de pandore !



Saviez-vous que Facebook, Twitter, Instagram ou encore une foule de réseaux sociaux donnent libre accès à certaines informations de leurs utilisateurs, comme leurs coordonnées GPS,

leur adresse IP, leurs relations personnelles et professionnelles, etc. à leur insu ? Notre équipe maîtrise bien entendu **les techniques de recherche** pour obtenir ces informations.

## Les bases de données spécialisées ou le raffinement de la recherche



Nous disposons d'un accès aux bases de données spécialisées : **Orbis BvD** (permettant de faire un *mapping* des liens capitalistiques de la cible), **Dow Jones Risk & Compliance** (pour

évaluer les risques de corruption, sanctions) et **Lexis Diligence** (pour approfondir les éléments PEP, informations juridiques, adverse média etc.).

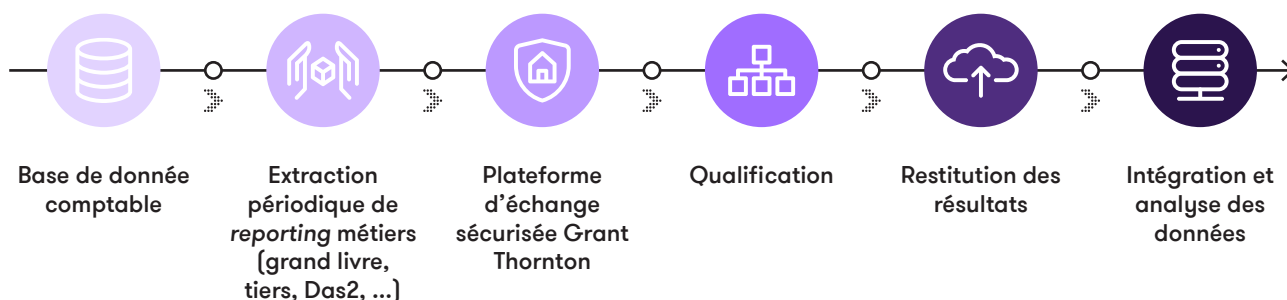




# Les données structurées et leur analyse : nous sommes déjà dans le futur

Nous disposons d'un **service Data Analytics anticorruption** spécialisé dans l'analyse des données structurées, et doté d'une grande expérience. Leur extraction des données est faite *on premise* à partir de la base de données comptables.

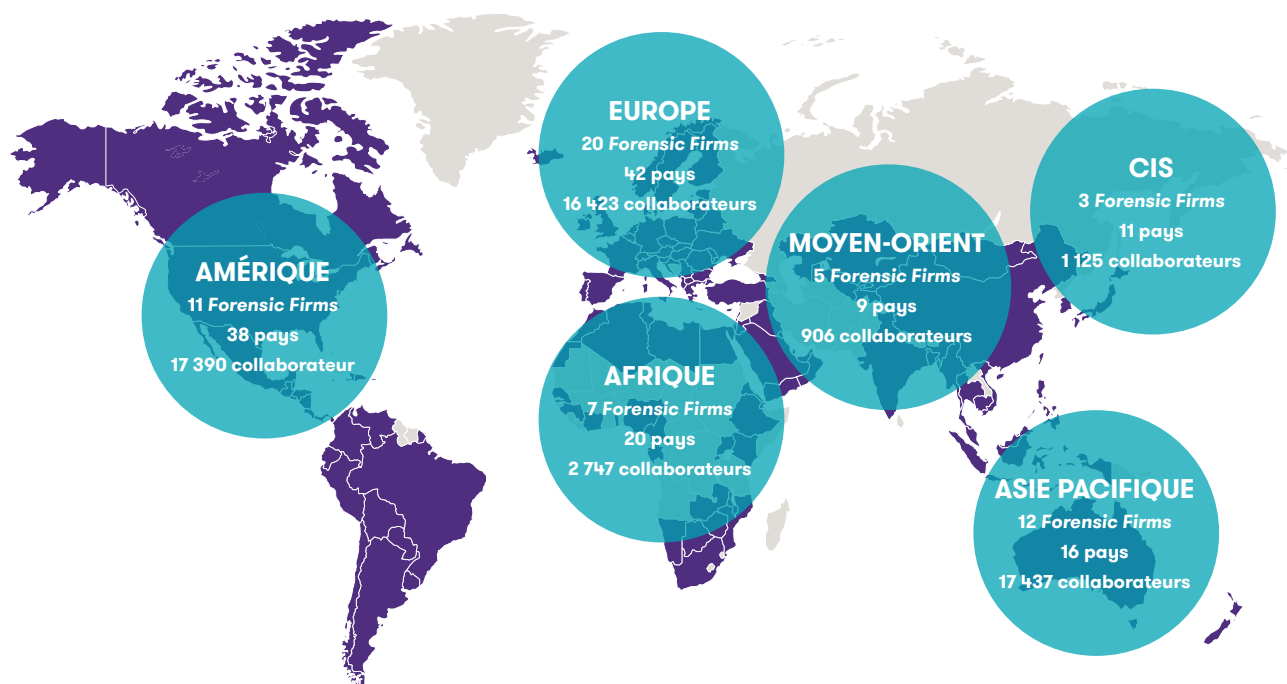
Elles sont acheminées jusqu'à notre laboratoire via une **plateforme d'échange dédiée et sécurisée**. Les données sont ensuite intégrées dans une **base SQL** puis traitées dans le *cloud* (Microsoft Azure) à l'aide du logiciel Power BI.



## Une organisation de premier plan

Nous bénéficions de l'appui et du soutien de **130 pays membres de notre réseau international**. La force de frappe **Forensic** est considérable : elle s'étend dans **26 pays** et comprend **789 collaborateurs** (10 pays supplémentaires sont en cours d'accréditation).

Nos **4 laboratoires digitaux** (Etats Unis d'Amérique, Angleterre, Irlande et Pays-Bas) sont en capacité de traiter d'énormes quantités de données.



# La souplesse de notre méthodologie modulaire

Vous aider dans vos enquêtes



Grâce à notre méthodologie modulaire, nous pouvons vous aider à renforcer votre force d'investigation en intervenant ponctuellement en soutien de vos équipes. Selon vos besoins, nous pouvons prendre en charge un ou plusieurs des actes d'enquête.

## **Data Analytics**

Nos équipes *Data analytics* peuvent intervenir pour appliquer à l'ensemble de vos données comptables des contrôles permettant de détecter des signaux faibles de fraude ou de corruption.

## **Sauvegarde légale des supports numériques**

Nos experts *Digital Forensic* procèdent aux sauvegardes légales des différents supports intéressant l'enquête (ordinateurs, disques durs, téléphones, tablettes, etc...). Des copies vous seront remises pour exploitation et les supports originaux resteront intacts en cas de judiciarisation de la procédure.

## **Digital Forensic**

Nos experts *Digital Forensic* analyse les backups mails et les supports numériques (ordinateurs, téléphones, tablettes, etc...) à l'aide de nos outils *Forensic* pour découvrir l'ensemble des éléments susceptibles d'intéresser l'enquête.

## **OSINT**

Notre équipe *Corporate Intelligence* effectuent les recherches OSINT (bases ouvertes sur Internet et réseaux sociaux) vous permettant d'accéder à l'ensemble des informations hébergées sur Internet.

## **Entretiens**

Des membres de nos équipes d'investigation réalise les entretiens finaux des personnes visées par l'enquête vous permettant ainsi d'atténuer le risque de déstabilisation interne au sein du service de cette confrontation.

# Notre formation aux enquêtes internes

Un cycle de formations dédié aux investigations



Pour répondre aux besoins de nos clients, nos équipes d'investigations ont mis en place une formation socle à **la conduite des enquêtes internes** permettant de s'assurer de la bonne compréhension de la détection des signaux faibles de fraude, des étapes et objectifs d'une enquête interne et des bonnes pratiques d'investigation légale par les acteurs. Afin de compléter ce cycle de formation, nous vous proposons deux formations subsidiaires.

**La première : préserver les données numériques**, est dédiée aux copies légales. Cette formation s'adresse aux spécialistes IT et leur permettra de réaliser des images légales des ordinateurs et autres supports numériques essentiels à la présentation de preuves numériques devant les tribunaux.

**La deuxième est consacrée aux interviews training** et propose de mettre les stagiaires en situation réelle d'entretien afin d'appréhender les difficultés inhérentes de l'exercice et les solutions à appliquer pour que les entretiens apportent une véritable plus-value à l'enquête.

« La formation à l'investigation des alertes dispensée par Grant Thornton à l'équipe d'Audit interne du Groupe s'est révélée particulièrement riche et utile à l'heure du déploiement d'une ligne d'alerte globale. Équilibrée entre explications théoriques et situations pratiques, elle a fait l'objet de retours très positifs de la part des participants ».

# Contacts



**Nicolas GUILLAUME**

Associé, Advisory Leader

T +33 (0)6 11 12 52 16

M nicolas.guillaume@fr.gt.com



**Pascal LEMBAS**

Senior Manager Advisory,

Forensic Investigations

T +33 (0)1 41 25 87 14

M pascal.lembas@fr.gt.com

**Agnès de RIBET**

Directrice nationale du Marketing et  
de la Communication

T +33 (0)1 41 25 85 85

M agnes.deribet@fr.gt.com

## C.A.R.E

Piliers d'une stratégie ambitieuse, la réaffirmation de nos valeurs s'inscrit dans un schéma mondial : Collaboration, Agilité, Respect, Excellence.

« Grant Thornton » est la marque sous laquelle les cabinets membres de Grant Thornton délivrent des services d'Audit, de Fiscalité et de Conseil à leurs clients et / ou, désigne, en fonction du contexte, un ou plusieurs cabinets membres. Grant Thornton France est un cabinet membre de Grant Thornton International Ltd (GTIL). GTIL et les cabinets membres ne constituent pas un partenariat mondial. GTIL et chacun des cabinets membres sont des entités juridiques indépendantes. Les services professionnels sont délivrés par les cabinets membres. GTIL ne délivre aucun service aux clients. GTIL et ses cabinets membres ne sont pas des agents. Aucune obligation ne les lie entre eux : ils ne sont pas responsables des services ni des activités offerts par les autres cabinets membres.



grantthornton.fr



© 2025 Grant Thornton. Tous droits réservés. Impression sur papier provenant de forêts gérées durablement. Ne pas jeter sur la voie publique. Crédit photo : Shutterstock.