

“opinionway pour  Grant Thornton
en partenariat avec *Challenge*s

BAROMÈTRE DE LA CONFIANCE DES DIRIGEANTS D'ETI

125ème édition – Avril 2023 | Rapport



“ Synthèse du sujet d’actualité : Achats responsables

73 % des dirigeants d’ETI déclarent avoir engagé des démarches d’achats responsables avec, très largement en tête, des démarches visant à assurer **une protection environnementale à 81 % suivi de la décarbonation à 57 %**.

Les enjeux environnementaux sont donc les plus largement déployés au sein des ETI françaises – les sujets RH, sociaux et solidaires, avec principalement **l’amélioration du bien-être au travail à 51 %**, sont également déployés mais par une proportion un peu plus faible.

La définition et le suivi des indicateurs de la performance RSE est l’action la plus instaurée au sein des ETI (67 %), suivi un peu plus loin, de la **cartographie des risques RSE par famille d’achats ou par fournisseur** et de la **prise en compte de l’impact carbone sur les achats de biens et services** tous deux à hauteur de 47 %.

La **quasi totalité des ETI ayant engagé des démarches d’achats responsables ont défini un outil de mesure**, principalement un **outil d’évaluation des fournisseurs sur les critères RSE à 46 %** suivi **d’un outil de pilotage et mesure de la performance achat pouvant intégrer la mesure de l’empreinte carbone et les actions en matière de RSE à 40 %**.

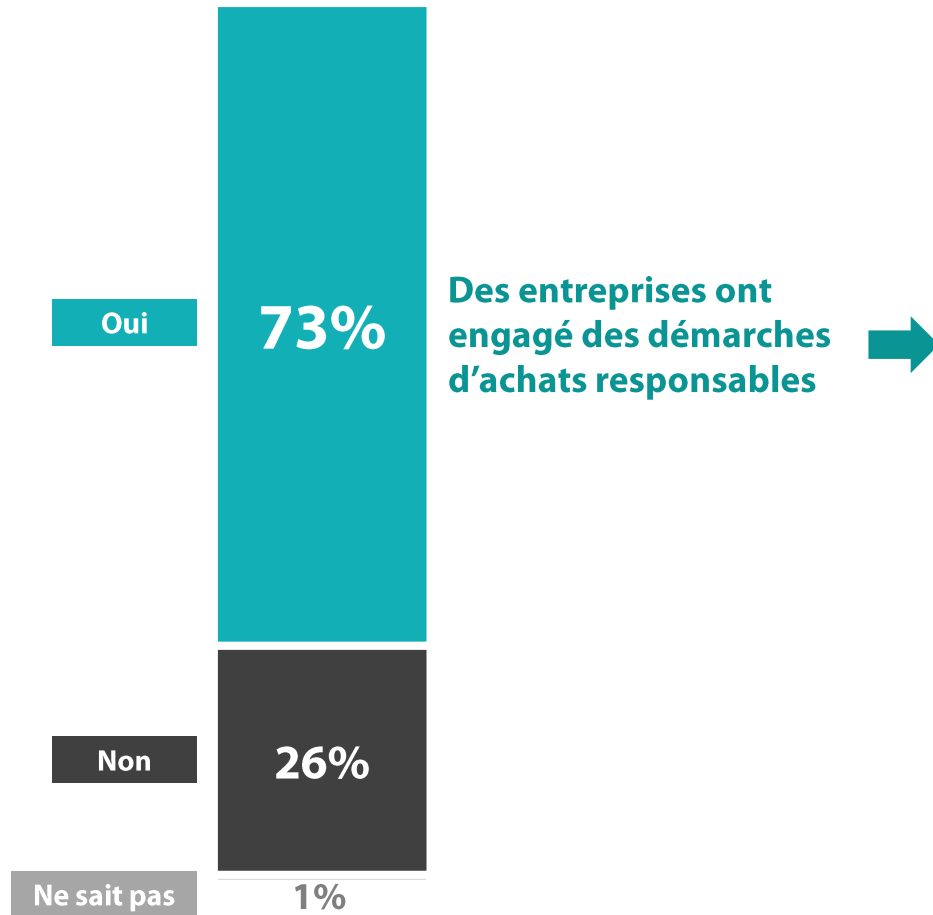
S’agissant de **l’évaluation de la performance RSE des fournisseurs, 65 % des ETI déclarent le faire**. Une mesure qui est cependant effectuée, dans la grande majorité des cas, sur moins de la moitié des fournisseurs.



Les démarches d'achats responsables engagées au sein des ETI

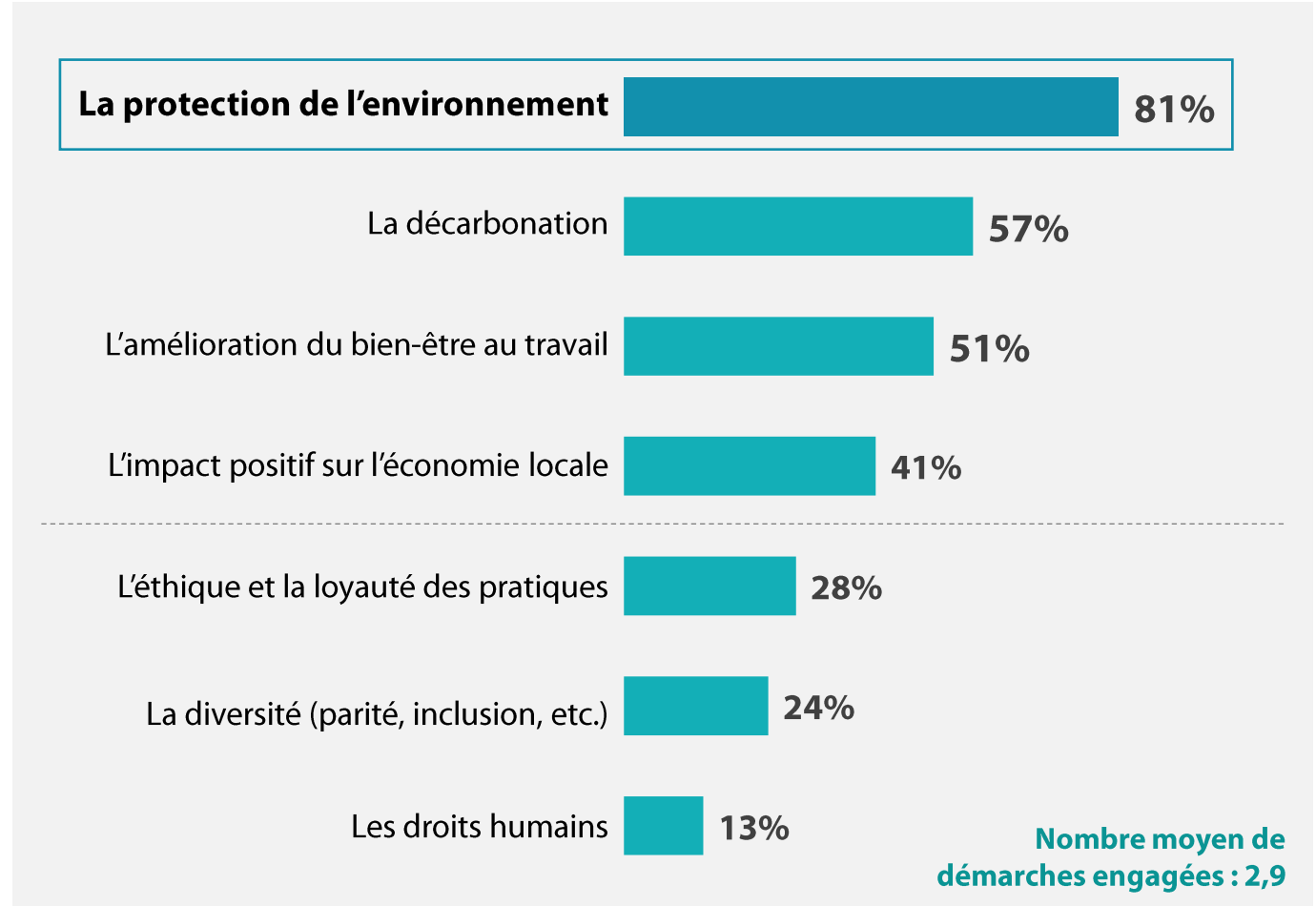
Votre entreprise a-t-elle engagé **des démarches d'achats responsables** ?

Base : ensemble des entreprises réalisant au minimum 50 millions d'euros de CA (100)



Sur quels sujets reposent les **démarches d'achats responsables** engagées par votre entreprise ?

Base : ont engagé des démarches d'achats responsables (72) Plusieurs réponses possibles – la somme est supérieure à 100%

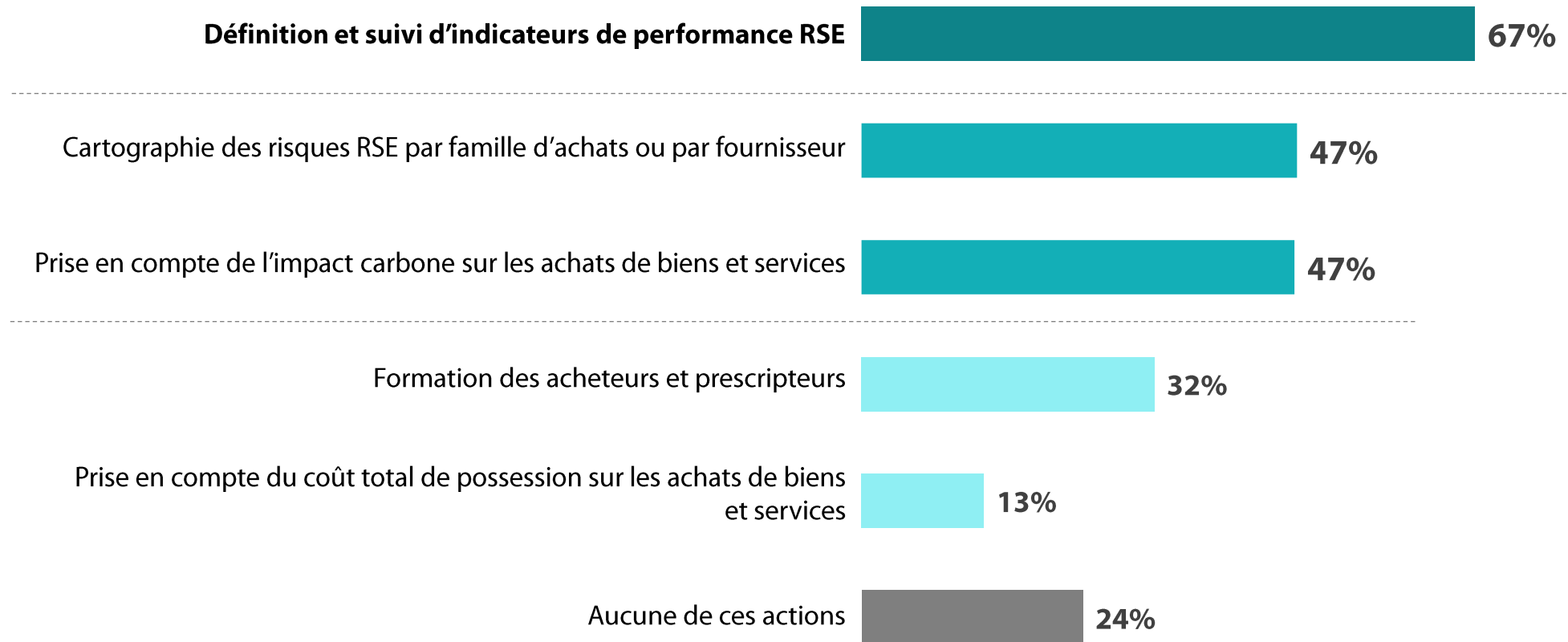




Les actions envisagées pour aller plus loin dans la démarche d'achats responsables

Votre entreprise envisage-t-elle de **mettre en place les actions suivantes** pour aller plus loin dans sa démarche d'achats responsables ?

Base : ont engagé des démarches d'achats responsables (72) – plusieurs réponses possibles – la somme est supérieure à 100%

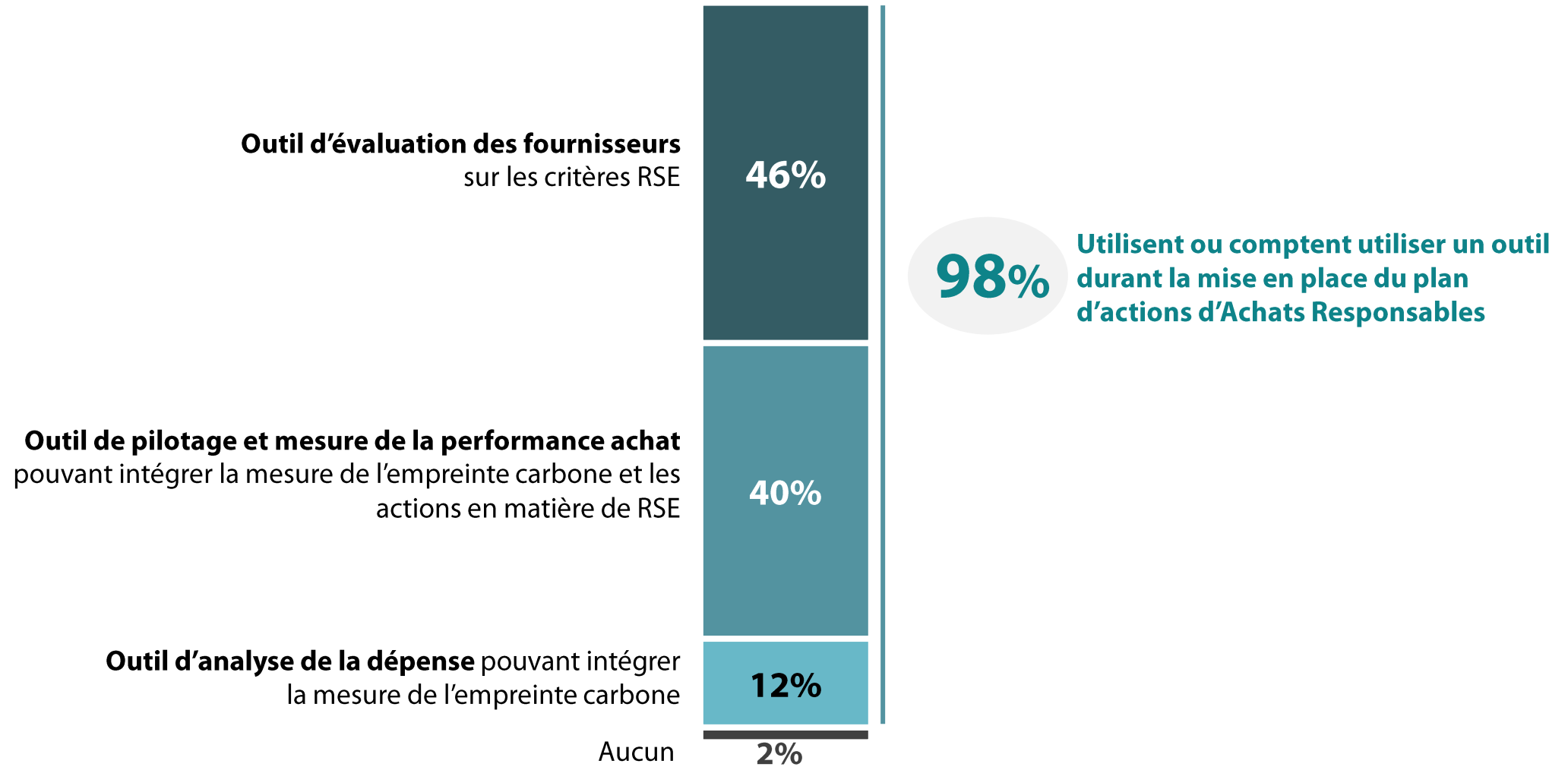




Les outils utilisés durant la mise en place du plan d'actions d'Achats Responsables

Quel **type d'outil** votre entreprise **utilise-t-elle** ou compte-t-elle utiliser durant la mise en place du plan d'actions d'Achats Responsables ?

Base : ont engagé des démarches d'achats responsables (72)

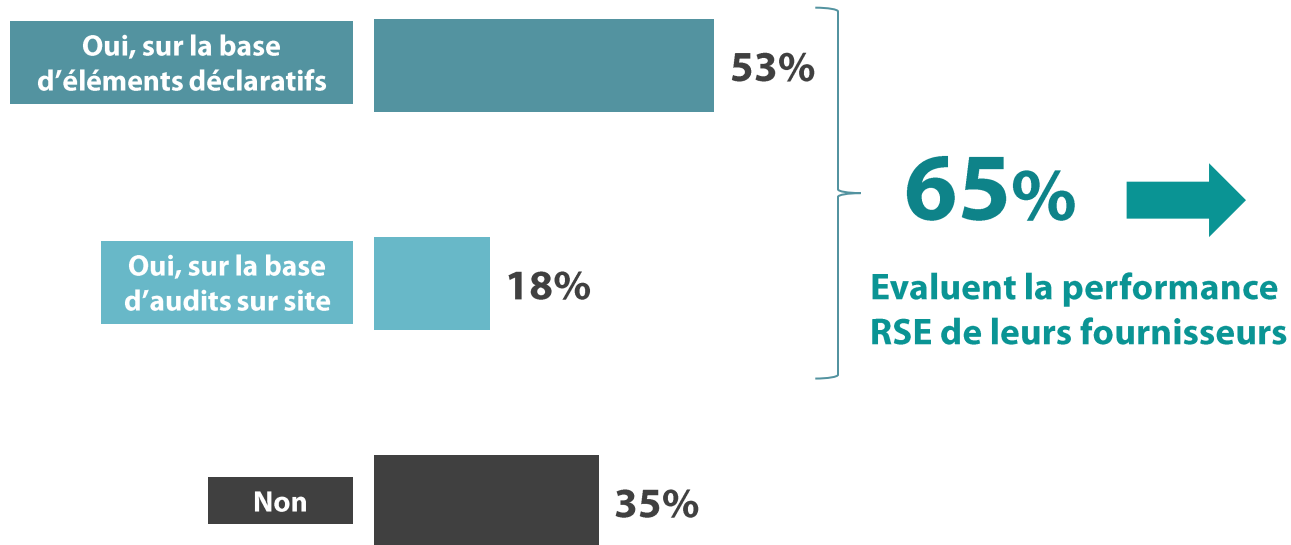




L'évaluation de la performance RSE des fournisseurs

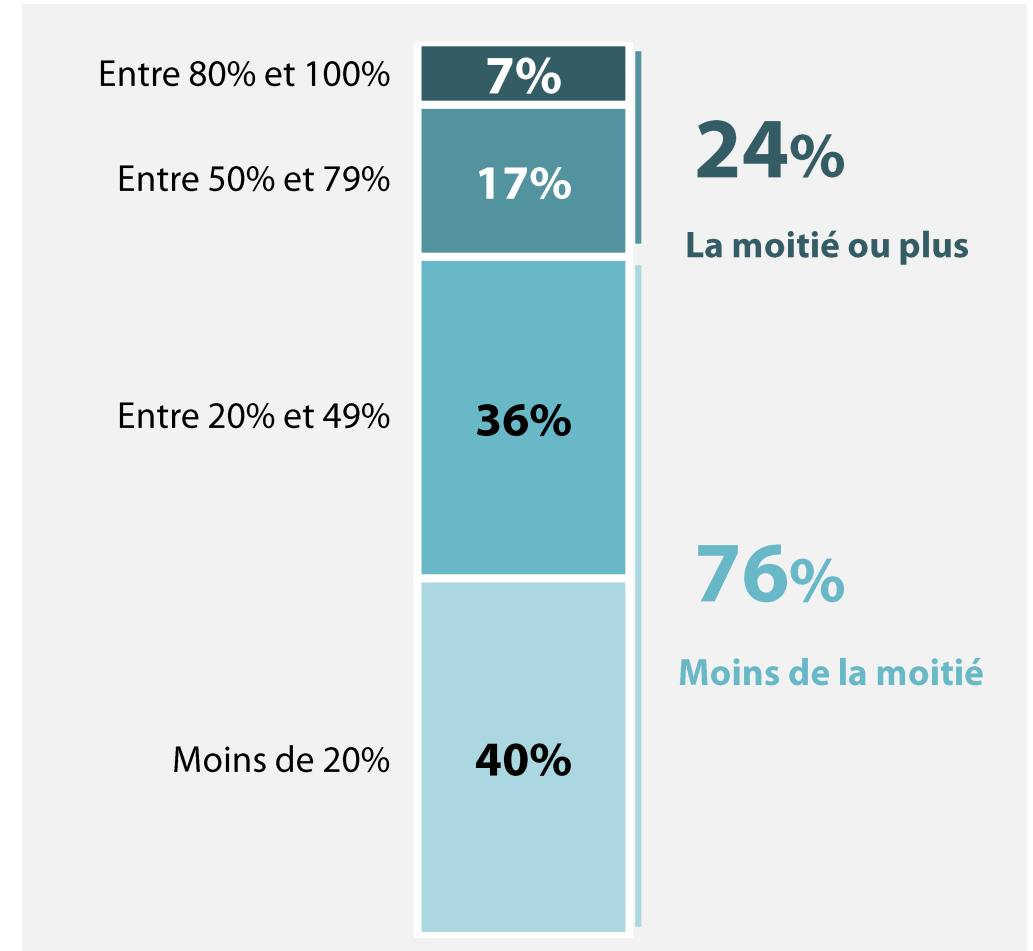
Evaluez-vous la **performance RSE** de vos fournisseurs ?

Base : ensemble des entreprises réalisant au minimum 50 millions d'euros de CA (100) - Plusieurs réponses possibles – la somme est supérieure à 100%



Quelle **proportion de fournisseurs** avez-vous évalué en termes de performance RSE ?

Base : Evaluent la performance RSE de leurs fournisseurs (63)

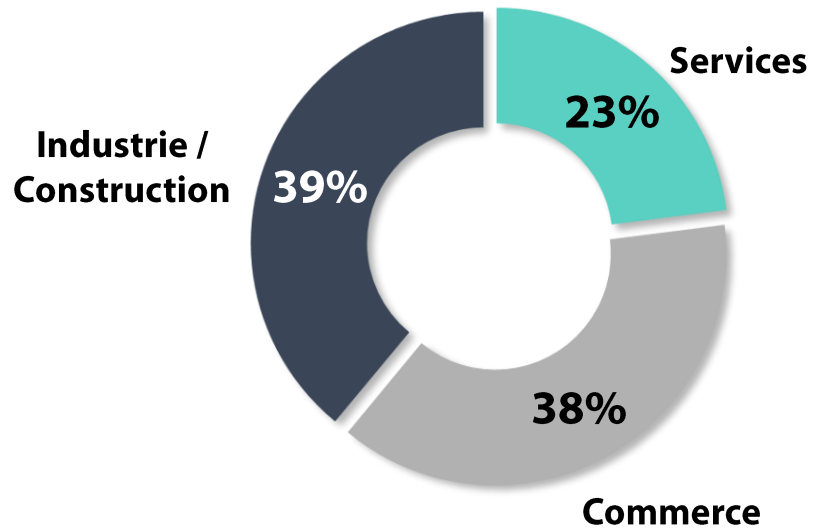


“ Profil de l'échantillon



230 entreprises

Secteur d'activité de l'entreprise



Quel est approximativement le chiffre d'affaires que vous avez réalisé en 2022 en millions d'euros ?

